

# PPL, PPH Series power package

## ◆形式表示例 Model number

**PPL** **3** **BUE** **ID** **2** **L** - **XXX** **Q**

① ② ③ ④ ⑤ ⑥ ⑦ ⑧

① シリーズ名  
PPL  
PPH

② ポンプサイズ (cm<sup>3</sup>)  
0.8, 1.7, 2.5, 3, 3.5, 5, 7cm<sup>3</sup> (PPLシリーズ)  
0.8, 1.7cm<sup>3</sup> (PPHシリーズ)

③ 回路記号  
次ページ参照

④ 電磁弁電圧 (PPLシリーズ, 電磁弁付の時のみ表示)  
1D : DC12V  
2D : DC24V  
1A : AC100V  
2A : AC200V

⑤ タンク記号  
PPLシリーズ

タンク記号	給油量 (ℓ)	有効油量 (ℓ)
1	1.6	1.3
2	2	1.6
3	3	2.3
4	4	3

PPHシリーズ

タンク記号	給油量 (ℓ)	有効油量 (ℓ)
0.5	0.6	0.5

⑥ 軸端からみた回転方向  
L : 反時計方向回転  
R : 時計方向回転

⑦ コード番号  
下3ケタを表示 (当社にて採番)

⑧ リリーフ圧記号  
B : 2.9 (MPa) G : 7.8 (MPa) P : 12.7 (MPa) U : 17.2 (MPa)  
C : 3.9 (MPa) H : 8.8 (MPa) Q : 13.7 (MPa)  
D : 4.9 (MPa) J : 9.8 (MPa) R : 14.7 (MPa)  
E : 5.9 (MPa) L : 10.8 (MPa) S : 15.7 (MPa)  
F : 6.9 (MPa) M : 11.8 (MPa) T : 16.7 (MPa)

① Series  
PPL  
PPH

② Pump displacement (cm<sup>3</sup>)  
0.8, 1.7, 2.5, 3, 3.5, 5, 7cm<sup>3</sup> (PPL Series)  
0.8, 1.7cm<sup>3</sup> (PPH Series)

③ Circuit symbol  
See "next page"

④ Solenoid valve voltage, when applied only (PPL Series)  
1D : DC12V  
2D : DC24V  
1A : AC100V  
2A : AC200V

⑤ Reservoir code  
PPL Series

Reservoir code	Oil supply capacity (ℓ)	Effective oil (ℓ)
1	1.6	1.3
2	2	1.6
3	3	2.3
4	4	3

PPH Series

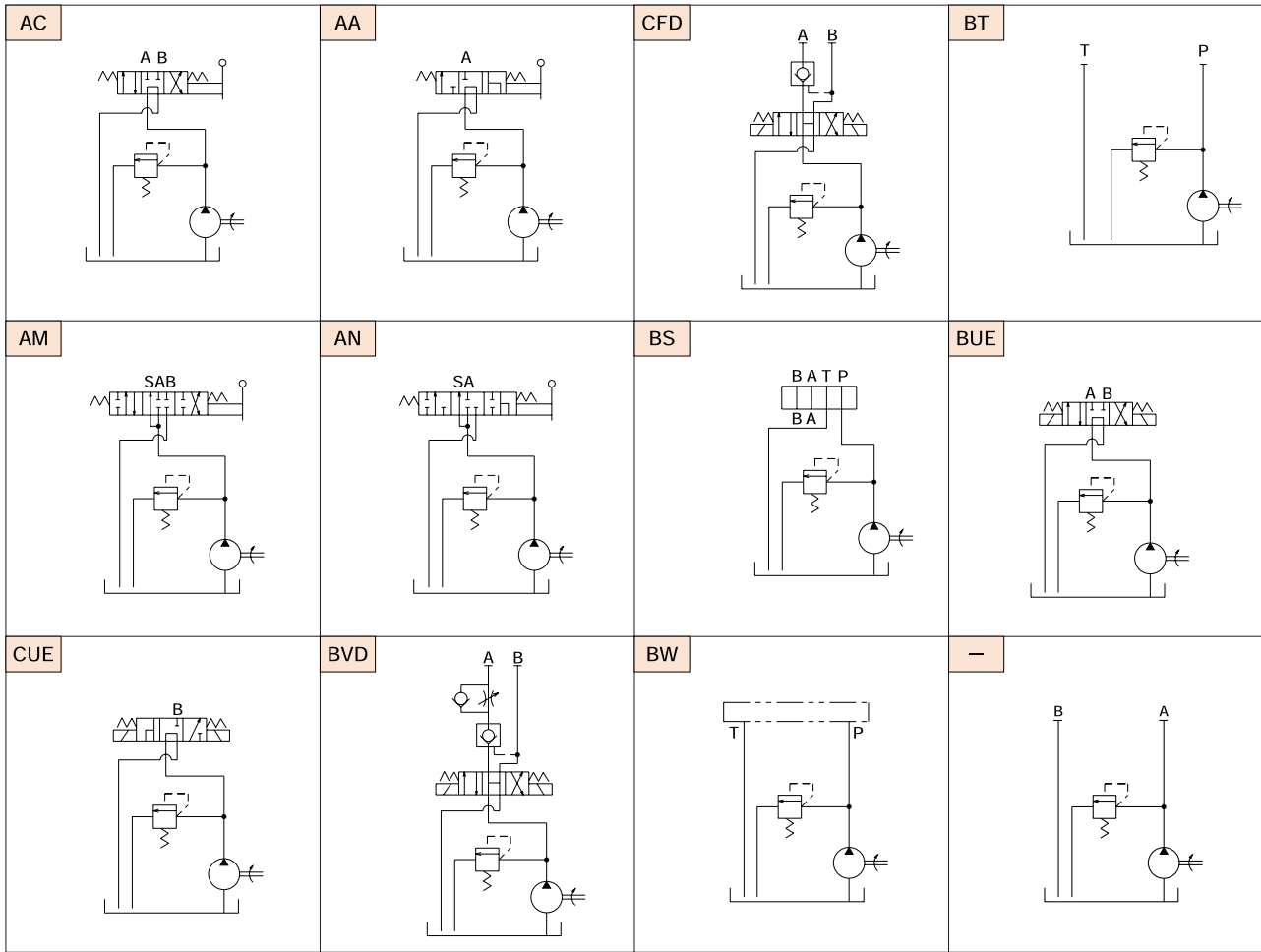
Reservoir code	Oil supply capacity (ℓ)	Effective oil (ℓ)
0.5	0.6	0.5

⑥ Rotation viewing from shaft end  
L : counter clockwise  
R : clockwise

⑦ Code number  
In 3 figures given by our factory.

⑧ Relief pressure code  
B : 2.9 (MPa) G : 7.8 (MPa) P : 12.7 (MPa) U : 17.2 (MPa)  
C : 3.9 (MPa) H : 8.8 (MPa) Q : 13.7 (MPa)  
D : 4.9 (MPa) J : 9.8 (MPa) R : 14.7 (MPa)  
E : 5.9 (MPa) L : 10.8 (MPa) S : 15.7 (MPa)  
F : 6.9 (MPa) M : 11.8 (MPa) T : 16.7 (MPa)

## ●回路記号 Circuit symbol



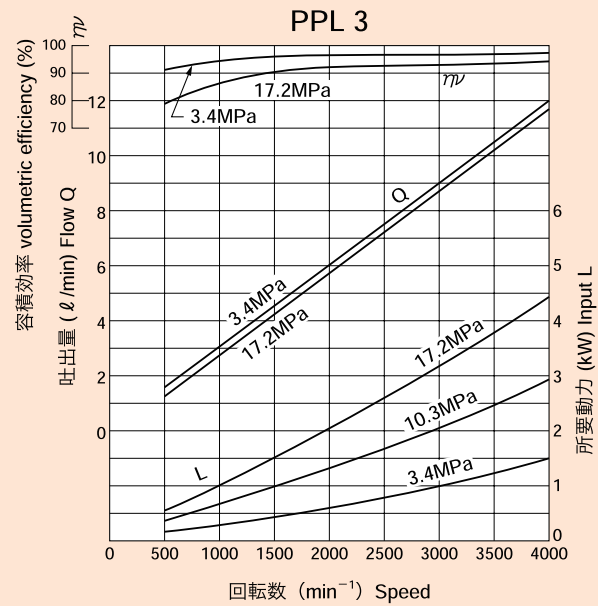
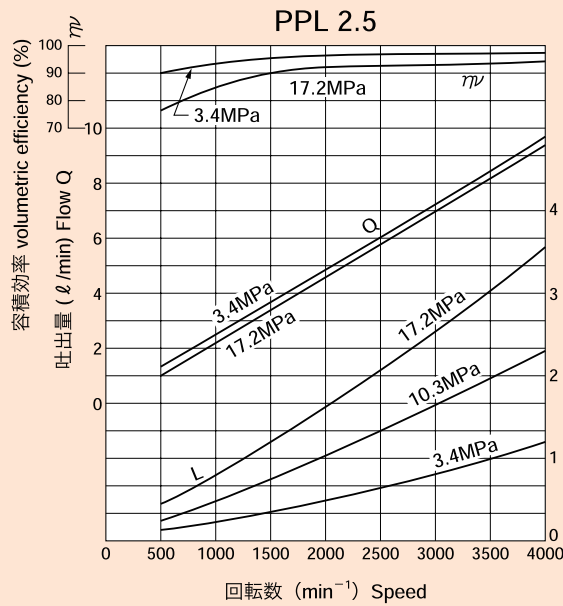
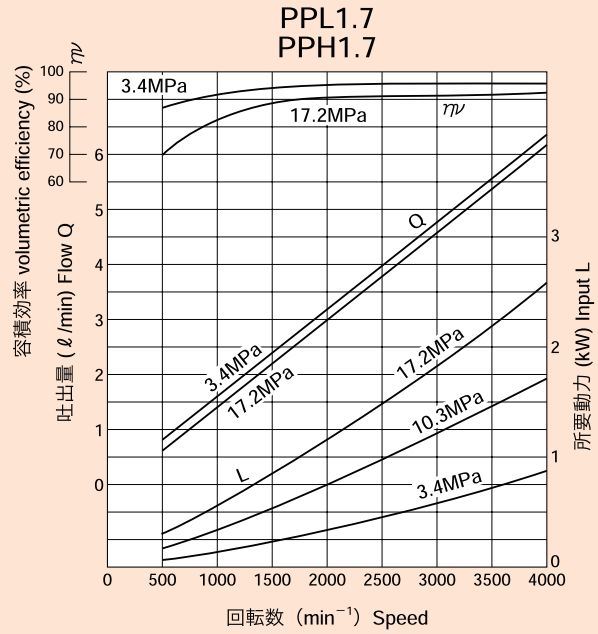
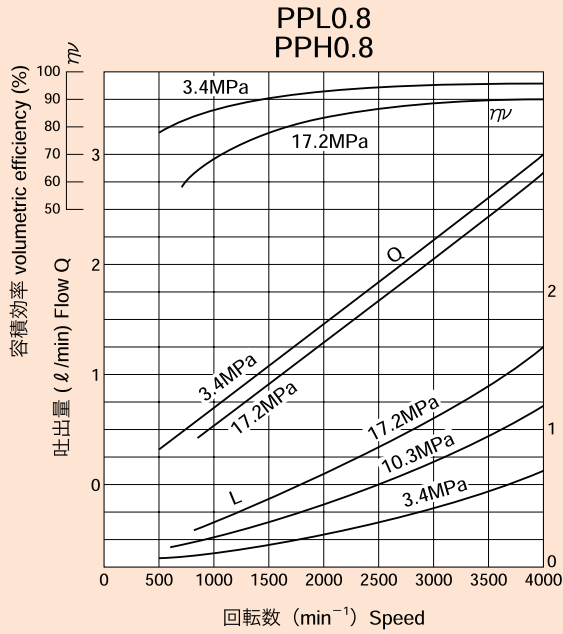
注 AC、AA、- :PPL、PPHシリーズ  
 その他 :PPLシリーズ  
 Note : AC, AA, - :PPL, PPH Series  
 Others :PPL Series

## ●仕様 Specifications

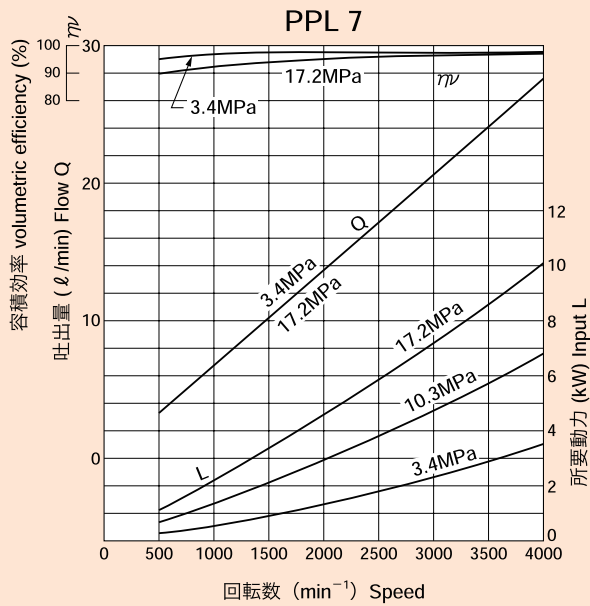
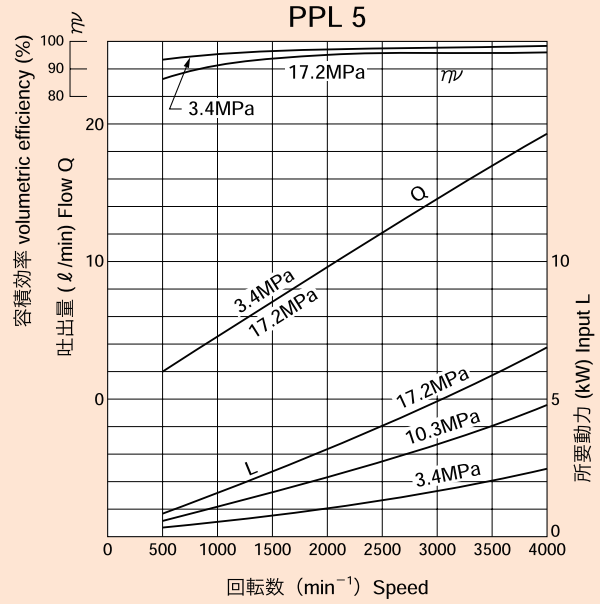
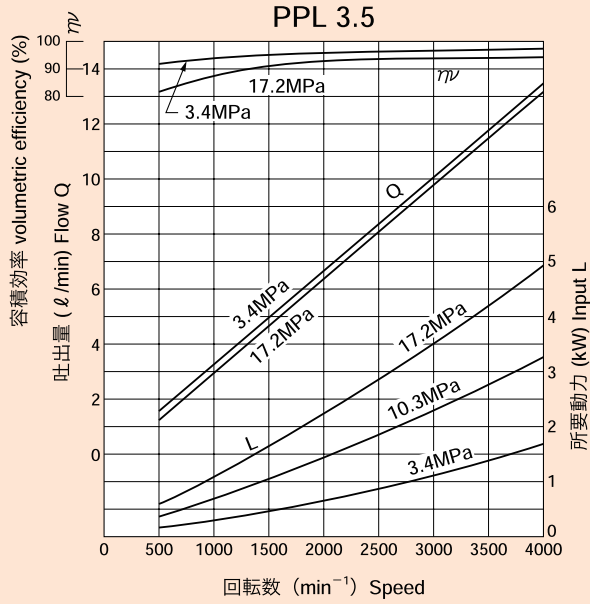
形式 Model	押しのけ容積 Displacement cm <sup>3</sup>	定格圧力 Rated pressure MPa	回転数 Speed min <sup>-1</sup>			
			最低 min.	最高 max.		
				AC, AA, AM, AN	CFD, BT, CAE, BS, BUE, CUE, BVD, BW, -	
PPL, PPH 0.8	0.77	17.2	750	4000 (3000)	4000 (3000)	
PPL, PPH 1.7	1.66					
PPL 2.5	2.43		500		3500	3000
PPL 3	3.07					
PPL 3.5	3.46					
PPL 5	4.99					
PPL 7	7.04				1800	

注 ( )内はPPHシリーズの場合を示す。  
 Note : ( ) PPH Series

●性能曲線 Performance curves  
ISO VG32 Hydraulic Fluid at 40°C



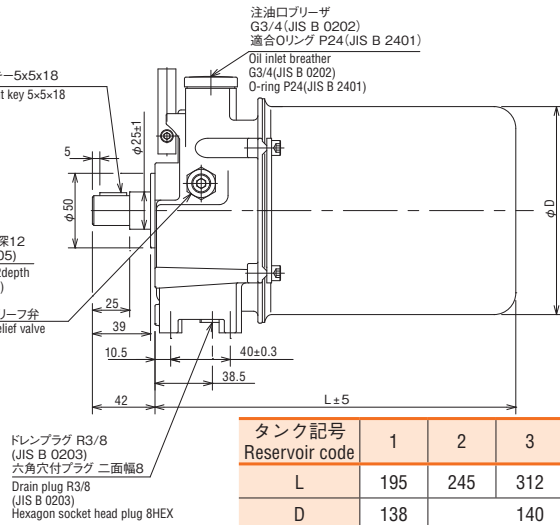
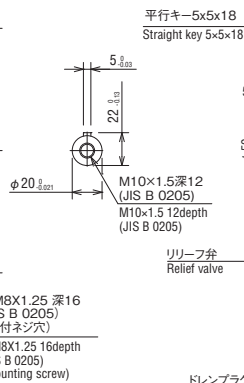
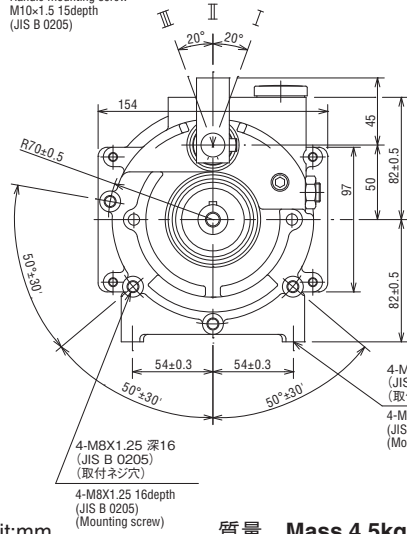
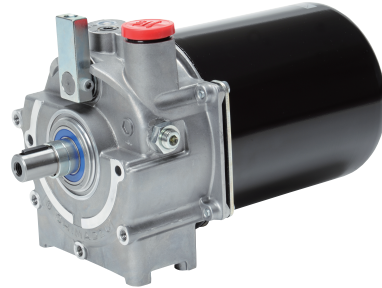
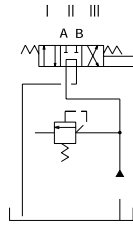
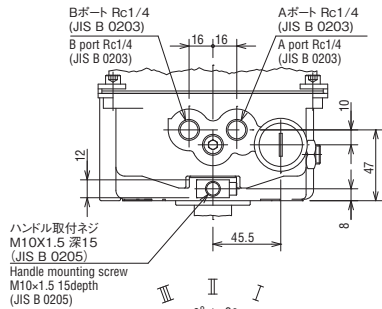
●性能曲線 Performance curves  
ISO VG32 Hydraulic Fluid at 40°C



## ●外形図 Outline dimensions

### PPL□AC

質量はタンク記号「2」の場合を示しています。 Figures of mass correspond to 「2」 of reservoir code.

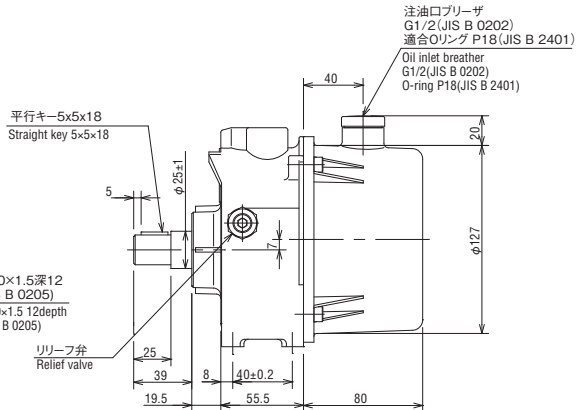
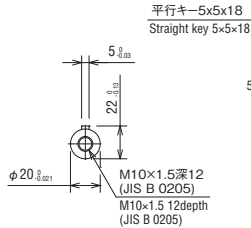
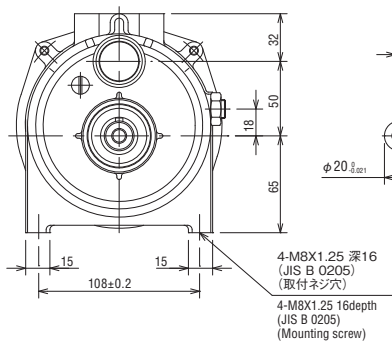
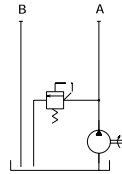
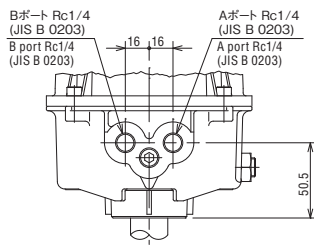


タンク記号 Reservoir code	1	2	3	4
L	195	245	312	375
D	138		140	

unit:mm

質量 Mass 4.5kg

### PPH□-



unit:mm

質量 Mass 2.4kg